



ЕВРАЗИЙСКИЙ ЭКОНОМИЧЕСКИЙ СОЮЗ

УПРАВЛЕНИЕ ФЕДЕРАЛЬНОЙ СЛУЖБЫ ПО НАДЗОРУ В СФЕРЕ ЗАЩИТЫ ПРАВ ПОТРЕБИТЕЛЕЙ И
БЛАГОПОЛУЧИЯ ЧЕЛОВЕКА ПО ГОРОДУ МОСКВЕ
ГЛАВНЫЙ ГОСУДАРСТВЕННЫЙ САНИТАРНЫЙ ВРАЧ ПО ГОРОДУ МОСКВЕ

(уполномоченный орган государства - члена Евразийского экономического союза)

СВИДЕТЕЛЬСТВО

о государственной регистрации продукции

№ RU.77.01.34.008.E.002835.10.21 от 29.10.2021 г.

ПРОДУКЦИЯ

Смеси сухие ремонтные быстротвердеющие на цементном вяжущем: LITOKOL CR 55 FT Winter, LITOKOL CR 55 FT FINE Winter, LITOKOL CR 55 FT LIGHT Winter. Область применения: Для внутренних и наружных работ в жилых, общественных и производственных зданиях и сооружениях всех типов, для ремонта и восстановления повреждённых бетонных и железобетонных конструкций при отрицательной температуре. Изготовлена в соответствии с документами: ТУ 5745-009-53935073-2016 "Смеси сухие ремонтные" Технические условия с изм. № 2, Рецептуры, Технические описания.

ИЗГОТОВИТЕЛЬ

Общество с ограниченной ответственностью "Ногинский комбинат строительных смесей", адрес: 142410, Московская обл., г. Ногинск, ул. Бетонная, д. 1 (Российская Федерация).

ЗАЯВИТЕЛЬ

Общество с ограниченной ответственностью "Ногинский комбинат строительных смесей", адрес: 142410, Московская обл., г. Ногинск, ул. Бетонная, д. 1 (Российская Федерация). ОГРН: 1035006103208

СООТВЕТСТВУЕТ

Единые санитарно-эпидемиологические и гигиенические требованиями к продукции (товарам), подлежащей санитарно-эпидемиологическому надзору (контролю)" (Глава II, Раздел 11, 19)

СВИДЕТЕЛЬСТВО ВЫДАНО НА ОСНОВАНИИ

Заявление № 02866 от 26.10.2021 г. Протокол ИЛЦ ФБУЗ "Центр гигиены и эпидемиологии в городе Москве" (Уникальный номер записи в реестре аккредитованных лиц: RA.RU.21HH96) №77.19020 от 08.10.2021 г., экспертное заключение ФБУЗ "Центр гигиены и эпидемиологии в городе Москве" №77.01.12.П.003894.10.21 от 19.10.2021 г.

СРОК ДЕЙСТВИЯ не ограничен

Руководитель

М. П.



Андреева Е.Е.

(должность руководителя (уполномоченного лица) уполномоченного органа государства - члена Евразийского экономического союза)

(подпись)

(Ф. И. О.)

№ 0432330



ФЕДЕРАЛЬНАЯ СЛУЖБА ПО НАДЗОРУ
В СФЕРЕ ЗАЩИТЫ ПРАВ ПОТРЕБИТЕЛЕЙ И БЛАГОПОЛУЧИЯ ЧЕЛОВЕКА
ФЕДЕРАЛЬНОЕ БЮДЖЕТНОЕ УЧРЕЖДЕНИЕ ЗДРАВООХРАНЕНИЯ
«ЦЕНТР ГИГИЕНЫ И ЭПИДЕМИОЛОГИИ В ГОРОДЕ МОСКВЕ»
Графский переулок, 4, к. 2,3,4, Москва, Россия, 129626
телефон: (495) 687 36 19, E-mail: fguz@mossanepid.ru, http://www.mossanexpert.ru
ОРГАН ИНСПЕКЦИИ
Аттестат аккредитации № RA.RU.710045

ЭКСПЕРТНОЕ ЗАКЛЮЧЕНИЕ о соответствии продукции

Единым санитарно-эпидемиологическим и гигиеническим требованиям к продукции (товарам), подлежащей санитарно-эпидемиологическому надзору (контролю)

№ 77.01.12.П.003894.10.21

Дата 19. 10. 2021 г.

№

Дата

Основание производства экспертизы: заявление № 21/02.12.004348-2 от 04.10.2021

Дата (период) проведения экспертизы: с 07.10.2021 по 19.10.2021

Место проведения экспертизы: 129626, г. Москва, Графский переулок, дом 4, к.2, 3, 4

Цель проведения экспертизы: Получение свидетельства о государственной регистрации

Экспертиза проведена: врачом по общей гигиене Е. Л. Скворцовой, образование высшее по специальности гигиена, санитария, эпидемиология. Сертификат специалиста, №0177040050117 регистрационный №3317 от 27.05.2016г.

Заказчик: Общество с ограниченной ответственностью "Ногинский комбинат строительных смесей"
(ИНН:5031042874, ОГРН:1035006103208)
Адрес: 142410, Московская обл., г. Ногинск, ул. Бетонная, д. 1 (Россия)

Объект экспертизы: Смеси сухие ремонтные быстротвердеющие на цементном вяжущем: LITOKOL CR 55 FT Winter, LITOKOL CR 55 FT FINE Winter, LITOKOL CR 55 FT LIGHT Winter

Сведения об изготовителе: Общество с ограниченной ответственностью "Ногинский комбинат строительных смесей"
Адрес: 142410, Московская обл., г. Ногинск, ул. Бетонная, д. 1 (Россия)

Продукция изготовлена в соответствии: ТУ 5745-009-53935073-2016 "Смеси сухие ремонтные" Технические условия с изм. № 2, Рецептуры, Технические описания

Перечень документов, представленных на экспертизу: Протокол исследований, ТУ 5745-009-53935073-2016 "Смеси сухие ремонтные" Технические условия с изм. № 2, Рецептуры, Технические описания, Маркировка, Копии регистрационных документов

Характеристика, ингредиентный состав продукции: Состав: песок кварцевый фракционированный, портландцемент, дисперсионный полимерный порошок, эфиры целлюлозы

Рассмотрены протоколы (№, дата протокола, наименование организации (испытательной лаборатории, центра), проводящей испытания, аттестат аккредитации): протокол ИЛЦ ФБУЗ "Центр гигиены и эпидемиологии в городе Москве" (Уникальный номер записи в реестре аккредитованных лиц: RA.RU.21ИИ96) №77.19020 от 08.10.2021 г.

Гигиеническая характеристика продукции:

Вещества, показатели (факторы)

Фактическое значение

Гигиенический норматив

Эффективная удельная активность (Аэфф. м) природных 65 ± 7

не более 370

011895

Вещества, показатели (факторы)**Фактическое значение****Гигиенический норматив**

радионуклидов в исследованном образце продукции составляет (Бк/кг):

и соответствует 1 классу материалов, используемых в строящихся, жилых и реконструируемых зданиях.

Пыль продукции, при длительном воздействии, обладает способностью вызывать фиброзный процесс легочной ткани (силикоз), оказывает раздражающее действие на слизистые оболочки глаз и органов дыхания, кожу. При попадании на слизистую оболочку глаз могут вызвать раздражение или травмировать глаз.

Область применения: Для внутренних и наружных работ в жилых, общественных и производственных зданиях и сооружениях всех типов, для ремонта и восстановления повреждённых бетонных и железобетонных конструкций при отрицательной температуре

Условия использования, хранения, транспортировки, реализации и меры безопасности: При хранении, транспортировке и применении соблюдение требований инструкции по применению, ТУ 5745-009-53935073-2016 с изм. № 2, СП 2.6.1.2612-10 (п.5.2.5, 5.1.17), СанПиН 2.6.1.2800-10 (п. 4.2.3), СанПиН 2.6.1.2523-09 (п.5.3.4). Применение СИЗ органов дыхания (респираторы типа Лепесток), кожи рук (перчатки нитрильные), глаз (очки закрытые).

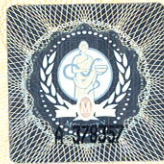
Информация, наносимая на этикетку: в соответствии с Едиными санитарно-эпидемиологическими и гигиеническими требованиями к продукции(товарам), подлежащей санитарно-эпидемиологическому надзору (контролю) утв. решением Комиссии таможенного союза № 299 от 28.05.2010г.(гл. II, разд.11,19)

Заключение: Продукция: Смеси сухие ремонтные быстротвердеющие на цементном вяжущем: LITOKOL CR 55 FT Winter, LITOKOL CR 55 FT FINE Winter, LITOKOL CR 55 FT LIGHT Winter соответствует Единым санитарно-эпидемиологическим и гигиеническим требованиям к продукции (товарам), подлежащей санитарно-эпидемиологическому надзору (контролю) (гл. II, разд. 11,19)

«В соответствии со ст. 42 Федерального закона от 30.03.1999 №52-ФЗ «О санитарно-эпидемиологическом благополучии населения» ответственность за качество и объективность санитарно-эпидемиологической экспертизы несет специалист, проводивший санитарно-эпидемиологическую экспертизу»

Врач (врачи)

Заведующий отделом
профилактической токсикологии и
санитарно-эпидемиологических экспертиз
непродовольственной продукции



[Signature]
Е.Л. Скворцова

[Signature]
Е. Л. Скворцова

Руководитель (заместитель)
органа инспекции



[Signature]
В.Ю. Иванов