

ЕВРАЗЭС



**ТАМОЖЕННЫЙ СОЮЗ
РЕСПУБЛИКИ БЕЛАРУСЬ, РЕСПУБЛИКИ КАЗАХСТАН
И РОССИЙСКОЙ ФЕДЕРАЦИИ**

**УПРАВЛЕНИЕ ФЕДЕРАЛЬНОЙ СЛУЖБЫ ПО НАДЗОРУ В СФЕРЕ ЗАЩИТЫ ПРАВ ПОТРЕБИТЕЛЕЙ И
БЛАГОПОЛУЧИЯ ЧЕЛОВЕКА ПО ГОРОДУ МОСКВЕ
ГЛАВНЫЙ ГОСУДАРСТВЕННЫЙ САНИТАРНЫЙ ВРАЧ ПО ГОРОДУ МОСКВЕ
РОССИЙСКАЯ ФЕДЕРАЦИЯ, МОСКВА**

(уполномоченный орган Стороны, руководитель уполномоченного органа, наименование административно-территориального образования)

**СВИДЕТЕЛЬСТВО
о государственной регистрации**

№ RU.77.01.34.008.E.001770.07.19

от 18.07.2019 г.

Продукция:

Смесь сухая выравнивающая на цементной основе: Минеральная моделируемая штукатурка Litotherm Factura Travertino. Изготовлена в соответствии с документами: ТУ 5745-006-53935073-2011 изм. № 1 «Смеси сухие выравнивающие». Изготовитель (производитель): ООО "Ногинский комбинат строительных смесей", адрес: 142410, Московская обл., г. Ногинск, ул. Бетонная, д. 1 (Российская Федерация).
Получатель: ООО "Ногинский комбинат строительных смесей" (ИНН:5031042874, ОГРН:1035006103208), адрес: 142410, Московская обл., г. Ногинск, ул. Бетонная, д. 1 (Российская Федерация).

(наименование продукции, нормативные и (или) технические документы, в соответствии с которыми изготовлена продукция, наименование и место нахождения изготовителя (производителя), получателя)

соответствует

Единым санитарно-эпидемиологическим и гигиеническим требованиям к продукции (товарам), подлежащей санитарно-эпидемиологическому надзору (контролю) утв. решением Комиссии таможенного союза № 299 от 28.05.2010г. (гл. II, разд. 11, 19)

прошла государственную регистрацию, внесена в Реестр свидетельств о государственной регистрации и разрешена для производства, реализации и использования

Для внутренних и наружных работ, для устройства декоративно-защитного финишного слоя на поверхности ограждающих конструкций в жилых, общественных и производственных зданиях и сооружениях всех типов

Настоящее свидетельство выдано на основании (перечислить рассмотренные протоколы исследований, наименование организации (испытательной лаборатории, центра), проводившей исследования, другие рассмотренные документы):

Заявление № 01805 от 15.07.2019 г. Протокол ИЛЦ ФБУЗ "Центр гигиены и эпидемиологии в городе Москве" (Аттестат аккредитации № RA.RU.21НН96) №77.12248 17 от 01.07.2019 г., экспертное заключение ФБУЗ "Центр гигиены и эпидемиологии в городе Москве" №77.01.12.П.001925.07.19 от 05.07.2019 г.

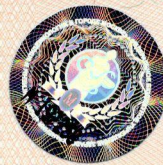
Срок действия свидетельства о государственной регистрации устанавливается на весь период изготовления продукции или поставок подконтрольных товаров на территорию таможенного союза

Подпись, ФИО, должность уполномоченного лица, выдавшего документ, и печать органа (учреждения), выдавшего документ

(Ф. И. О. подпись)

№ 0361935





ФЕДЕРАЛЬНАЯ СЛУЖБА ПО НАДЗОРУ
В СФЕРЕ ЗАЩИТЫ ПРАВ ПОТРЕБИТЕЛЕЙ И БЛАГОПОЛУЧИЯ ЧЕЛОВЕКА
**ФЕДЕРАЛЬНОЕ БЮДЖЕТНОЕ УЧРЕЖДЕНИЕ ЗДРАВООХРАНЕНИЯ
«ЦЕНТР ГИГИЕНЫ И ЭПИДЕМИОЛОГИИ В ГОРОДЕ МОСКВЕ»**

ОРГАН ИНСПЕКЦИИ

129626, г. Москва, Графский пер. д.4, к.2,3,4
Аттестат аккредитации № RA.RU.710045 от 12.05.2015

ЭКСПЕРТНОЕ ЗАКЛЮЧЕНИЕ

о соответствии продукции

Единым санитарно-эпидемиологическим и гигиеническим требованиям к продукции (товарам), подлежащей санитарно-эпидемиологическому надзору (контролю)

№ 77.01.12.П.001925.07.19 Дата 05. 07. 2019 г.

На основании заявления № 01983 от 26.06.2019
Дата проведения санитарно-эпидемиологической экспертизы: с 01.07.2019 по 05.07.2019

Наименование продукции: Смесь сухая выравнивающая на цементной основе: Минеральная моделируемая штукатурка Litotherm Factura Travertino

Организация-изготовитель: ООО "Ногинский комбинат строительных смесей"
Адрес: 142410, Московская обл., г. Ногинск, ул. Бетонная, д. 1 (Россия)

Импортер (поставщик), получатель: ООО "Ногинский комбинат строительных смесей"
(ИНН:5031042874, ОГРН:1035006103208)
Адрес: 142410, Московская обл., г. Ногинск, ул. Бетонная, д. 1 (Россия)

Продукция изготовлена в соответствии: с ТУ 5745-006-53935073-2011 изм. № 1 «Смеси сухие выравнивающие»

Перечень документов, представленных на экспертизу: ТУ 5745-006-53935073-2011 изм. № 1 «Смеси сухие выравнивающие», данные о составе, этикетки, доверенность, регистрационные документы

Характеристика, ингредиентный состав продукции: Представляет собой смесь из цемента, песка кварцевого, эфира целлюлозы, полимерной добавки

Рассмотрены протоколы (№, дата протокола, наименование организации (испытательной лаборатории, центра), проводящей испытания, аттестат аккредитации): протокол ИЛЦ ФБУЗ "Центр гигиены и эпидемиологии в городе Москве" (Аттестат аккредитации № RA.RU.21НН96) №77.12248 17 от 01.07.2019 г.

001054

Гигиеническая характеристика продукции:

Эффективная удельная активность (Аэфф. м)
природных радионуклидов (Бк/кг): 40 не более 370
и соответствуют 1 классу строительных материалов.

При производстве и применении контроль воздуха рабочей зоны осуществлять по: силикатсодержащей пыли (цемент), кремнию диоксиду (кварц). Пыль продукции, при длительном воздействии, обладает способностью вызывать фиброзный процесс легочной ткани (силикоз), оказывает раздражающее действие на слизистые оболочки глаз и органов дыхания, кожу. При попадании на слизистую оболочку глаз могут вызвать раздражение или травмировать глаз. Входящие в состав вещества, способны вызывать аллергические заболевания в производственных условиях.

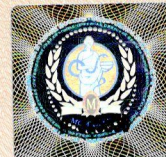
Область применения: Для внутренних и наружных работ, для устройства декоративно-защитного финишного слоя на поверхности ограждающих конструкций в жилых, общественных и производственных зданиях и сооружениях всех типов

Условия использования, хранения, транспортировки и меры безопасности: При производстве и применении соблюдение требований СП 2.2.2.1327-03, ТУ 5745-006-53935073-2011 изм. № 1. Применение СИЗ органов дыхания (респираторы типа Лепесток), кожи рук (перчатки нитрильные), глаз (очки закрытые), соблюдение требований инструкции по применению

Информация, наносимая на этикетку: в соответствии с Едиными санитарно-эпидемиологическими и гигиеническими требованиями к продукции (товарам), подлежащей санитарно-эпидемиологическому надзору (контролю) утв. решением Комиссии таможенного союза № 299 от 28.05.2010г. (гл. II, разд.11,19)

Санитарно-эпидемиологическая экспертиза проведена в соответствии с действующими Едиными санитарно-эпидемиологическими и гигиеническими требованиями к продукции (товарам), подлежащей санитарно-эпидемиологическому надзору (контролю) с использованием методов и методик, утвержденных в установленном порядке.

Продукция: Смесь сухая выравнивающая на цементной основе: Минеральная моделируемая штукатурка **Litotherm Factura Travertino** соответствует Единым санитарно-эпидемиологическим и гигиеническим требованиям к продукции (товарам), подлежащей санитарно-эпидемиологическому надзору (контролю).



Заместитель главного врача,
Руководитель (заместитель)
органа инспекции

Мизгайлов А.В.

Заведующий отделом
профилактической токсикологии

Завьялов Н.В.

Врач (врачи)

Васильева Г. В.

77.01.12.П.001925.07.19 от 05.07.2019

XXXXXXXXXX